

La Flotte

Les navires de Brittany Ferries constituent de véritables ponts entre quatre pays de l'Ouest européen : l'Angleterre, la France, l'Irlande et l'Espagne. Outils de développement, ils sont au service de l'aménagement des territoires. En l'espace de 6 ans, Brittany Ferries a fait construire quatre nouveaux navires.



Armorique

Roscoff - Plymouth

1500 passagers, 473 voitures ou 55 camions, 788 couchettes, salons de 333 sièges inclinables, espace restauration, bar et café, boutiques cadeaux, 2 cinémas, salle de jeux vidéo, espace enfants, espace TV, salons d'information et de lecture, Wi-Fi.
Construit en 2008 - L 168 m - l 26,80 m - 29 468 UMS - vitesse 24 nœuds



Barfleur

Cherbourg - Poole / Cherbourg - Portsmouth

1200 passagers, 547 voitures ou 75 camions, 268 couchettes, salons de 295 sièges inclinables, self-service, cybercafé, bar, boutiques cadeaux, salle de jeux vidéo, Wi-Fi.
Construit en 1992 - L 158 m - l 24 m - 20133 UMS - vitesse 19,5 nœuds



Bretagne

St Malo - Portsmouth

2056 passagers, 554 voitures ou 40 camions, 1168 couchettes, salons de 319 sièges inclinables, restaurant, cybercafé, bars, boutiques cadeaux, 2 cinémas, salle de jeux vidéo, Wi-Fi.
Construit en 1989 - L 151 m - l 26 m - 24534 UMS - vitesse 21 nœuds



Cotentin

Cherbourg - Poole / Poole - Santander

120 unités fret, 120 cabines.
Self-service, bar, boutique cadeaux, salle de jeux vidéo, bornes internet, Wi-Fi.
Construit en 2007 - L 165 m - l 26,80 m - 25000 UMS - vitesse 24,5 nœuds



Mont St Michel

Caen/Ouistreham - Portsmouth

2170 passagers, 830 voitures ou 125 camions, 812 couchettes, salons de 410 sièges inclinables, 3 types de restaurant, salon de thé, bars, boutiques cadeaux, 2 cinémas, espace adolescents, Wi-Fi.
Construit en 2002 - L 173 m - l 28,5 m - 35586 UMS - vitesse 21 nœuds



Normandie

Caen/Ouistreham - Portsmouth

2100 passagers, 648 voitures ou 85 camions, 774 couchettes, salons de 322 sièges inclinables, 2 types de restaurant, salon de thé, bars, boutiques cadeaux, 2 cinémas, salle de jeux vidéo, espace enfants, Wi-Fi.
Construit en 1992 - L 161 m - l 26 m - 27541 UMS - vitesse 20,5 nœuds



Normandie Express

Cherbourg - Portsmouth / Caen/Ouistreham - Portsmouth

900 passagers, 280 voitures, salons de 900 sièges inclinables, boutique, salon de thé.
Construit en 2000 - L 98 m - l 26 m - 6581 UMS - vitesse 42 nœuds



Pont-Aven

Roscoff - Cork / Roscoff - Plymouth / Plymouth - Santander

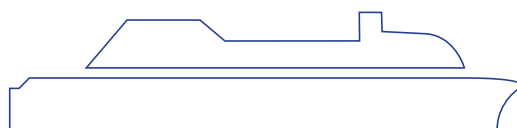
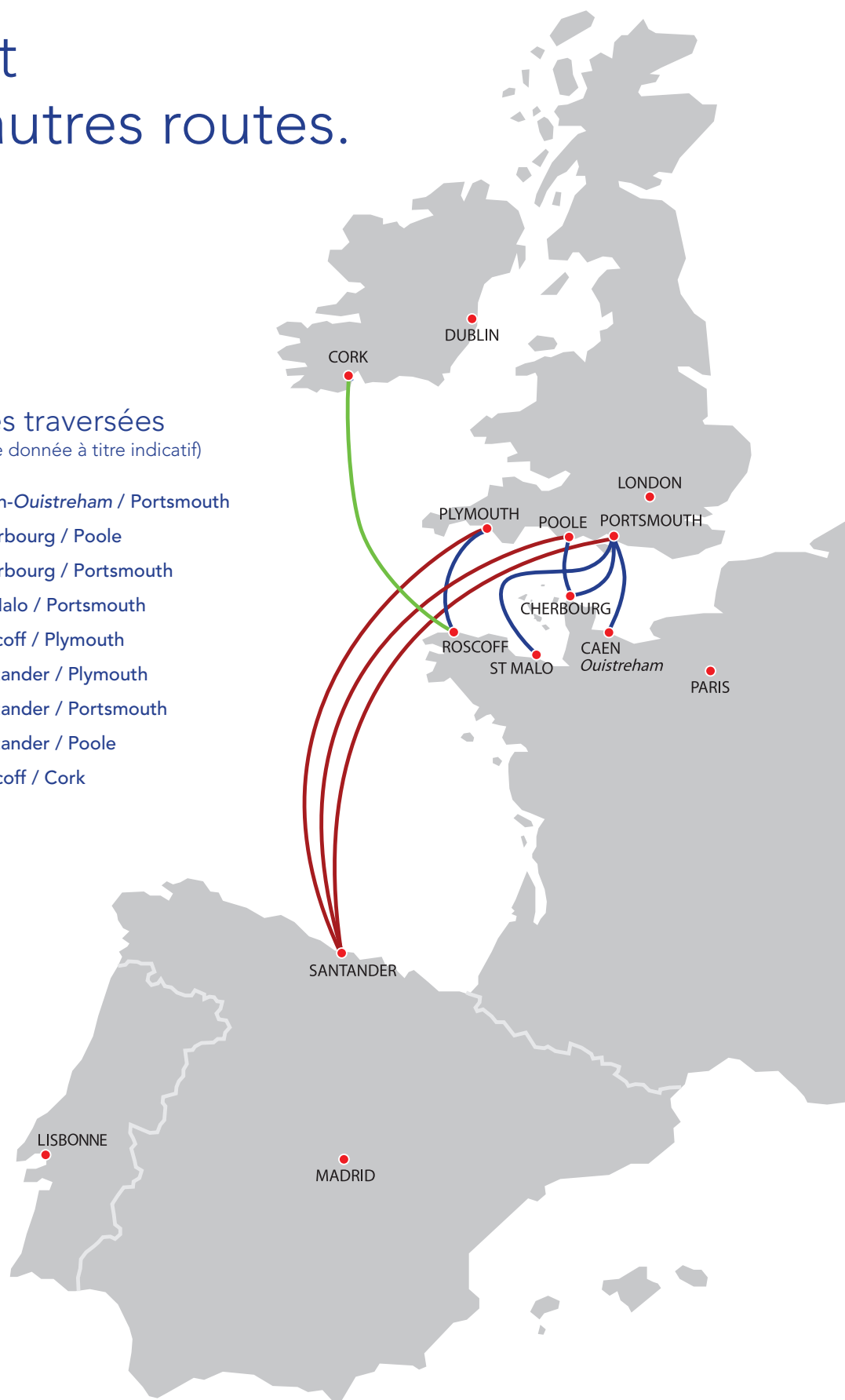
2400 passagers, 650 voitures ou 77 camions, 2000 couchettes, salon de 50 sièges inclinables, 4 types de restaurant, salon de thé, bars, glacier, boutiques cadeaux, 2 cinémas, salle de jeux vidéo, piscine.
Construit en 2004 - L 185 m - l 31 m - 41000 UMS - vitesse 27 nœuds

Un pont vers d'autres routes.

Temps des traversées

(durée moyenne donnée à titre indicatif)

- 6 h 00 ■ Caen-Ouistreham / Portsmouth
- 4 h 00 ■ Cherbourg / Poole
- 3 h 00 ■ Cherbourg / Portsmouth
- 8 h 45 ■ St Malo / Portsmouth
- 6 h 00 ■ Roscoff / Plymouth
- 19 h 00 ■ Santander / Plymouth
- 24 h 00 ■ Santander / Portsmouth
- 27 h 00 ■ Santander / Poole
- 13 h 00 ■ Roscoff / Cork



Au-delà des ports, l'économie des régions

Les liaisons maritimes de Brittany Ferries, qui desservent la France, la Grande-Bretagne, l'Irlande et la Péninsule ibérique, contribuent au développement de l'Ouest européen. En irriguant les régions françaises à partir des ports de la Manche, les passagers motorisés valorisent l'économie touristique française. Ainsi, l'activité a généré plus de 11 millions de nuitées britanniques sur le territoire français en 2008. Plus particulièrement concernées, les régions du Grand Ouest, de la Normandie aux Pyrénées, qui bénéficient des retombées induites par cette large diffusion touristique: en 2008, les 2 millions de passagers britanniques et irlandais transportés par Brittany Ferries ont dépensé 570 millions d'euros en France ! L'activité du marché français a généré plus d'un million de nuitées en Grande-Bretagne et en Irlande en 2008.

	Visites	Nuitées
 Bretagne	356 000	3,5 M
 Haute et Basse-Normandie	225 000	1,5 M
 Pays de Loire	160 000	1,8 M
 Poitou-Charentes	91 000	1,2 M
 Aquitaine	75 000	1,0 M
 Midi-Pyrénées	31 000	500 000
 Autres régions	144 000	1,8 M



Tour opérateur : un voyageur à part entière

Brittany Ferries commercialise près de 6000 hébergements en France, Grande-Bretagne, Irlande, Espagne et Portugal, et apporte à ses clients l'assurance de produits simples, modulables et de qualité... pour des vacances réussies.

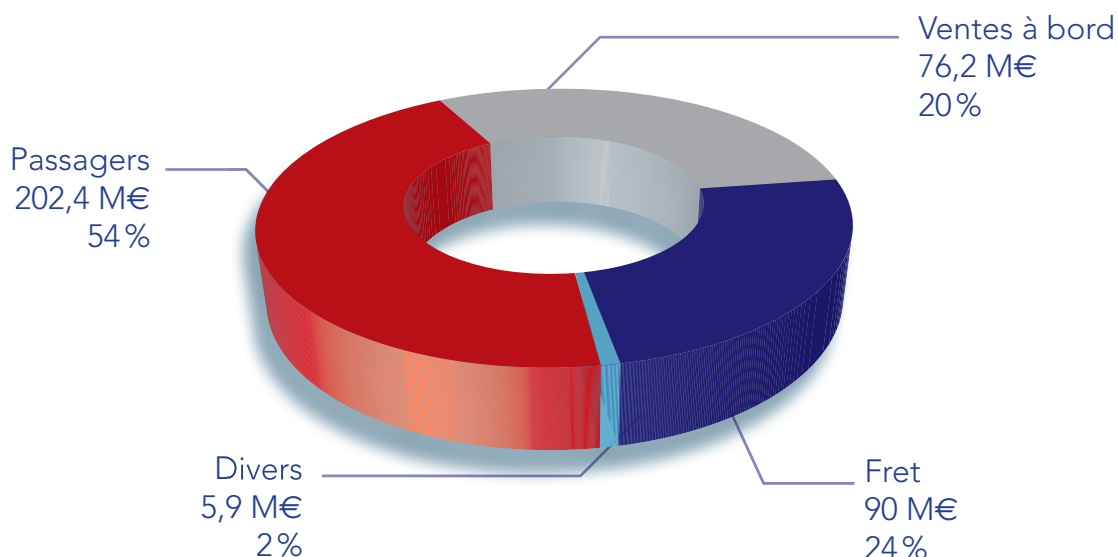
Ventes à bord

Chiffres d'affaires total 2008 : 76,2 M€

- Boutiques : 49%
- Restauration : 38%
- Bar : 10%
- Divers : 4%

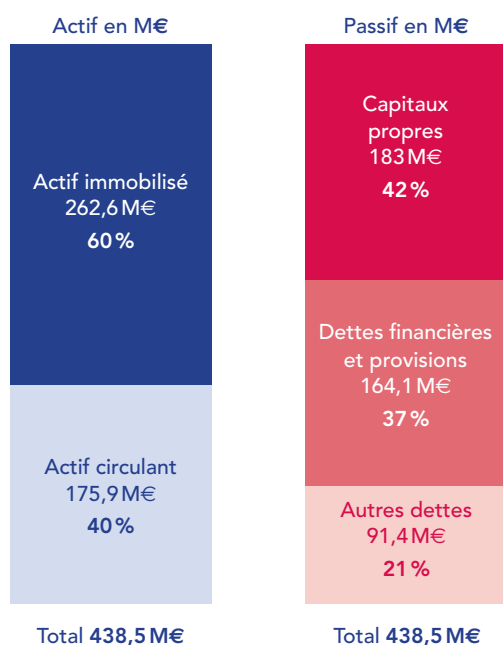
Chiffre d'affaires

CA total consolidé : 374,5 M€



Bilan consolidé

au 30/09/2008



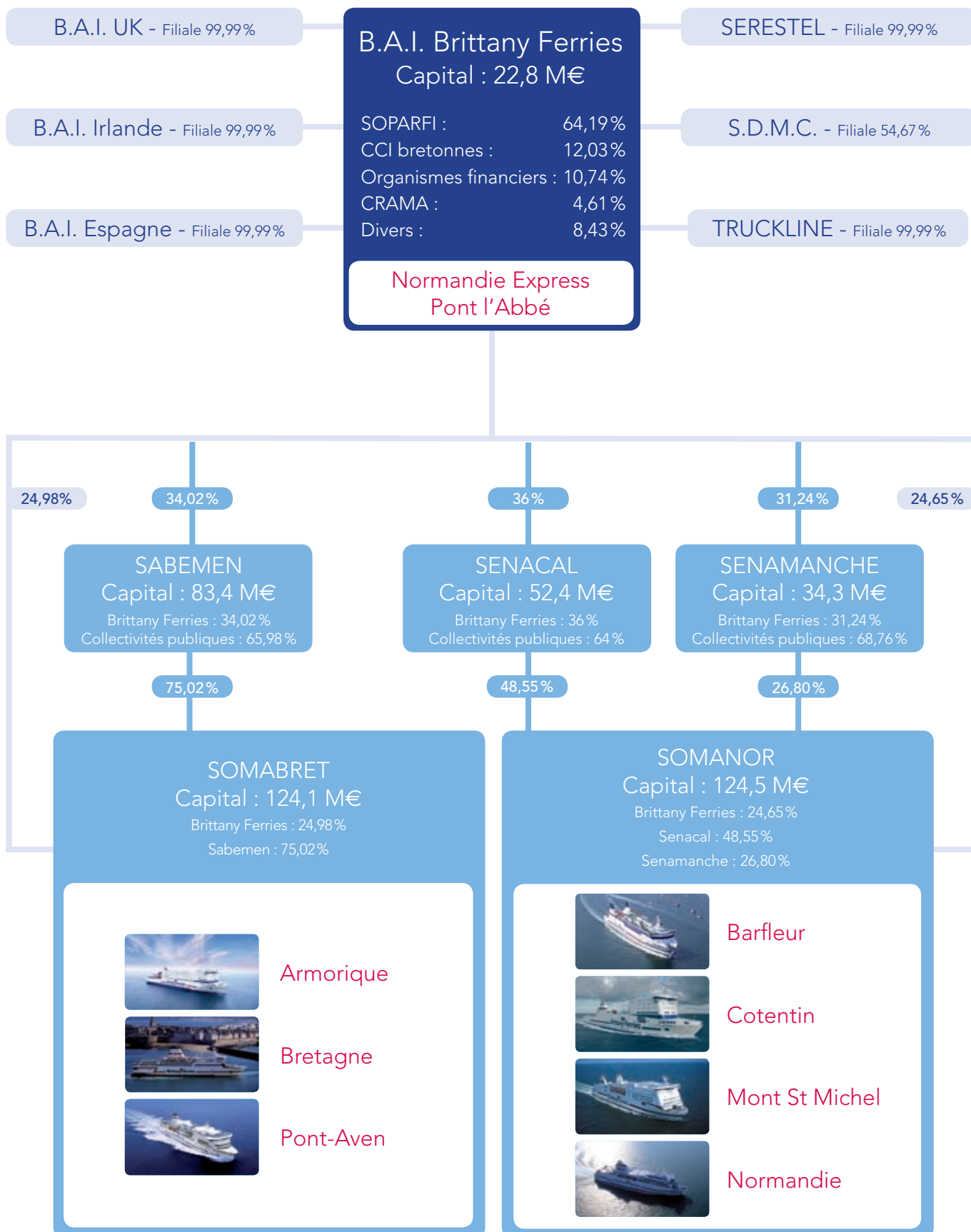
Compte de résultat

Compte de résultat consolidé au 30/09/2008 (en K€)

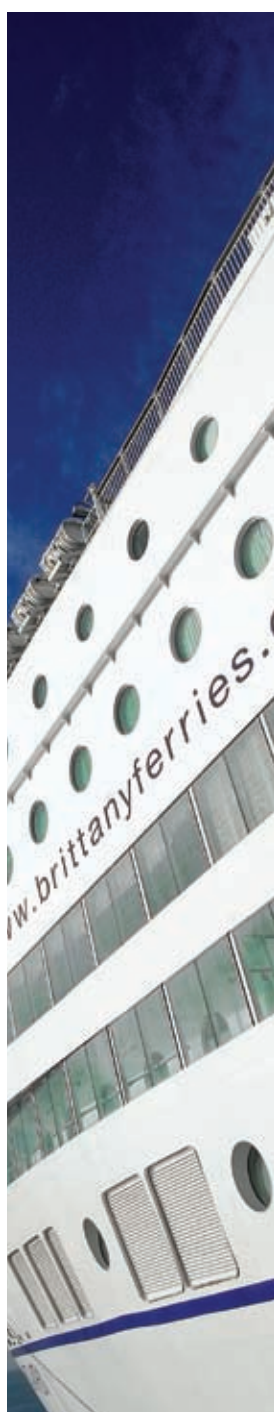
Produits d'exploitation	395 390
Charges d'exploitation	395 226
• résultat d'exploitation	164
• résultat financier	2 923
• résultat courant	3 087
• résultat exceptionnel	1 975
• impôt société	- 544
Résultat net consolidé	4 518

Participations Financières

au 30/09/2008



Trafic



Passagers

	2006 - 2007	2007 - 2008	%
Roscoff - Plymouth	417 848	416 386	-0,3
St Malo - Portsmouth (Plymouth)	383 053	403 893	5,4
Cherbourg - Poole (Plymouth)	408 654	419 845	2,7
Cherbourg - Portsmouth	197 744	184 150	-6,9
Caen - Portsmouth	1 005 716	1 042 189	3,6
Manche	2 413 015	2 466 463	2,2
Roscoff - Cork	85 097	82 392	-3,2
Grande-Bretagne - Santander (inclus croisières)	161 824	184 800	14,2
Total toutes lignes	2 659 936	2 733 655	2,8

Véhicules de Tourisme

	2006 - 2007	2007 - 2008	%
Roscoff - Plymouth	131 910	136 407	3,4
St Malo - Portsmouth (Plymouth)	128 691	141 330	9,8
Cherbourg - Poole (Plymouth)	110 575	119 959	8,5
Cherbourg - Portsmouth	60 412	56 298	-6,8
Caen - Portsmouth	267 735	285 929	6,8
Manche	699 323	739 923	5,8
Roscoff - Cork	23 151	23 490	1,5
Grande-Bretagne - Santander (inclus croisières)	51 082	59 563	16,6
Total toutes lignes	773 556	822 976	6,4

Véhicules Industriels

	2006 - 2007	2007 - 2008	%
Roscoff - Plymouth	9 540	7 791	-18,3
St Malo - Portsmouth (Plymouth)	18 836	16 818	-10,7
Cherbourg - Poole (Plymouth)	76 037	71 551	-5,9
Cherbourg - Portsmouth	143	926	547,6
Caen - Portsmouth	125 072	123 609	-1,2
Manche	229 628	220 695	-3,9
Roscoff - Cork	932	1 024	9,9
Grande-Bretagne - Santander (inclus croisières)	4 765	9 977	109,4
Total toutes lignes	235 325	231 696	-1,5

Effectifs

Effectif moyen 2008 : **2 471 emplois**

Référence : Equivalent Temps Plein (ETP)

	BASSE SAISON	HAUTE SAISON
Emplois à terre	797	868
Personnel Navigant	1 483	2 007
Total	2 280	2 875

